

**ELEZIONI POLITICHE 25 SETTEMBRE 2022  
VOTO ALL'ESTERO PER CORRISPONDENZA**

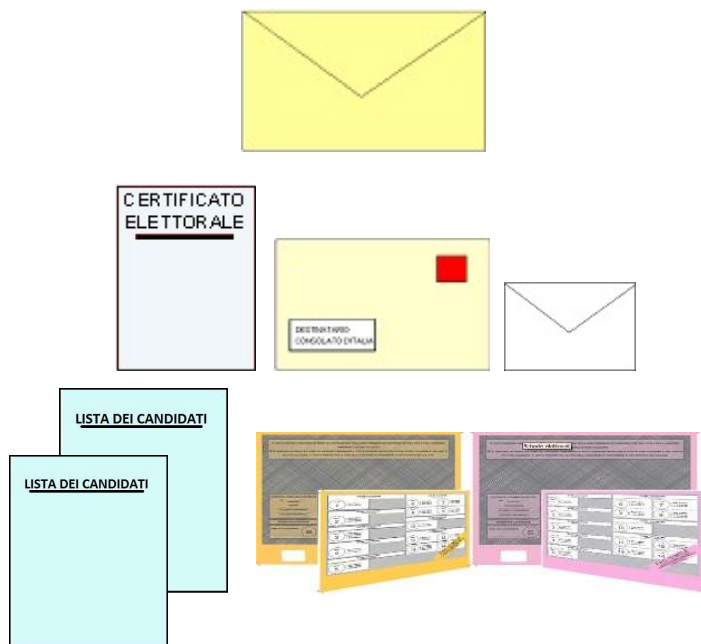
**COME SI VOTA**

**(Istruzioni per restituire la scheda)**

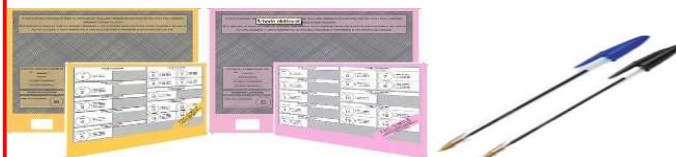
All'interno del plico troverà:

- 1 certificato elettorale, con il tagliando da staccare
- 2 liste di candidati (Camera e Senato)
- 2 schede elettorali (Camera e Senato)
- 1 busta piccola, di norma di colore bianco
- 1 busta più grande già affrancata con l'indirizzo del competente Ufficio consolare
- il presente foglio informativo

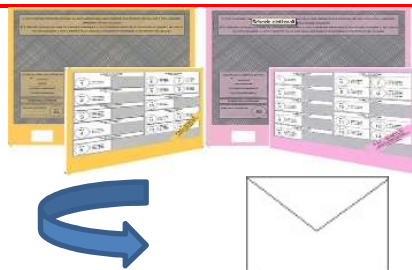
Plico Elettorale



Per votare si utilizza **ESCLUSIVAMENTE** una penna di colore nero o blu.  
Si vota tracciando un segno (ad es. una croce o una barra) sul contrassegno corrispondente alla lista prescelta o comunque sul rettangolo della scheda che lo contiene.  
Si può esprimere il voto di preferenza scrivendo il cognome del candidato nell'apposita riga posta accanto al contrassegno votato.  
**Il voto è personale, libero e segreto**

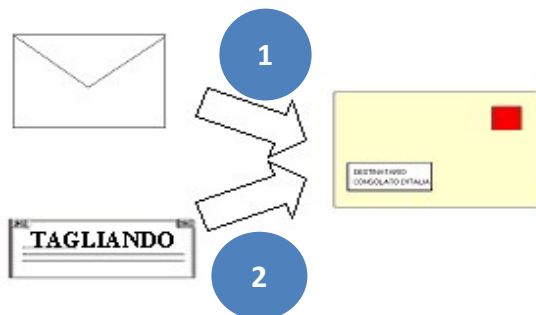


Dopo aver votato, dovrà inserire le schede elettorali nella **busta piccola** e chiudere la busta.



**1** Inserire la busta piccola nella busta più grande già affrancata con l'indirizzo del competente Ufficio Consolare

**2** Inserire il tagliando del certificato elettorale nella busta già affrancata  
**ATTENZIONE: NON** inserire il tagliando nella busta piccola completamente bianca che deve contenere **solo le schede**.



Chiuda la busta già affrancata e la spedisca all'Ufficio Consolare in modo che arrivi **entro e non oltre le ore 16.00 del 22 SETTEMBRE 2022 (ora locale)**  
**NON AGGIUNGERE IL MITTENTE**

